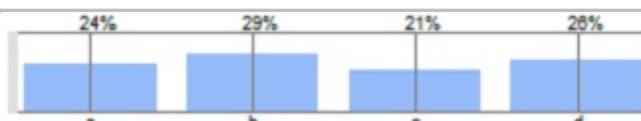


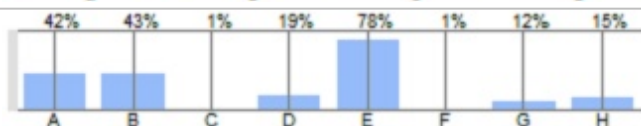
## Wie lange ist Ihr Kind schon in unserer Einrichtung?

[N=66]  
a:weniger als 1 Jahr |b:1 Jahr bis unter 2 Jahre |c:2 bis unter 3 Jahre |d:3 und mehr Jahre



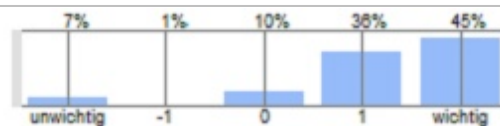
## Was war ausschlaggebend für die Entscheidung Ihr Kind bei

[N=67]  
A:guter Ruf der Einrichtung |B:gutes Konzept der Einrichtung |C:günstige Verkehrsanbindung |D:Arbeitsplatznähe |E:Wohnortnähe |F:nur hier gab es Platz |G:Öffnungszeiten |H:sonstige Gründe (bitte notieren)



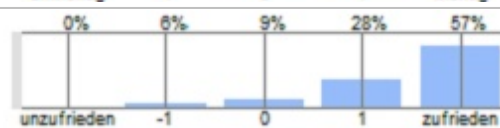
## Wie wichtig ist Ihnen, dass Ihr Kind in eine christliche

[N=67]



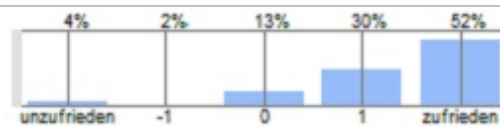
## mit den derzeitigen Öffnungszeiten der Einrichtung?

[N=67]



## mit dem Angebot der Betreuung von 0-10 Jahren?

[N=54]



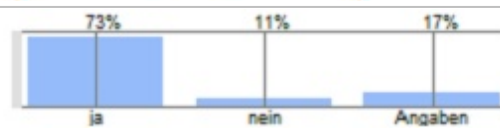
## Oder benötigen Sie eine längere Betreuungszeit für Ihr Kind?

[N=67]  
a:Ja |b:Nein



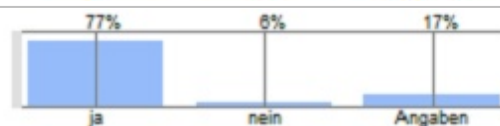
## der motorischen Entwicklung

[N=66]



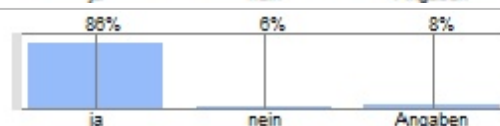
## der sprachlichen Fähigkeiten

[N=66]



## der kreativen Fähigkeiten

[N=66]



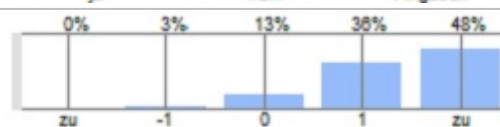
## der sozialen Kompetenz/Umgang

[N=65]



## gibt es genug Lern- und Spielmaterial

[N=61]



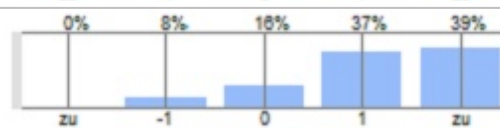
## gibt es ausreichend Projekte und Ausflüge

[N=62]



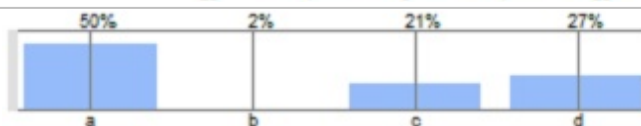
## erlebt mein Kind Eigenbeteiligung und Mitbestimmung

[N=62]



## Es wird ein ausreichendes Programm am

[N=66]  
a:ja |b:nein |c:teils, teils |d:weiß nicht



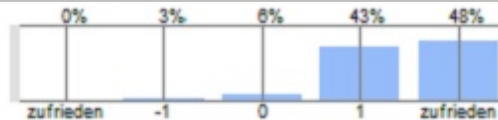
**Wie wichtig ist Ihnen der zuckerfreie Vormittag?**

[N=66]



**Wie zufrieden sind Sie insgesamt mit unserer Einrichtung?**

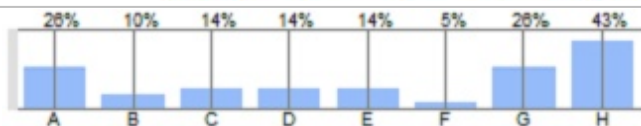
[N=67]



**An welchen Aktivitäten würden Sie sich gerne intensiver**

[N=58]

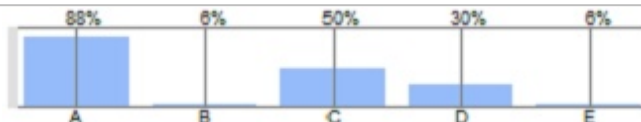
A:Second Hand Basar |B:handwerkliche Unterstützung |C:Ehrenamtliche Tätigkeit |D:Garteneinsatz |E:Elternabende |F:Elterncafé |G:Feste und Feiern |H:Keine Angaben



**Welche Form der Kommunikation / Kontaktaufnahme war für**

[N=66]

A:App |B:Homepage |C:ausgedruckte Elternbriefe |D:Telefon |E:Youtube Kanal  
Ev. Kirchengemeinde Frohnhausen



**Ist es uns gelungen, Sie gut mit den aktuellen Informationen**

[N=65]

